



Mit Dual-Laser
und LED
Kollimatorlicht

meX+100

Stärkstes, kompaktes, tragbares Röntengerät

- Hochleistungskondensator für stabile und zuverlässige Stromversorgung
- Konstante Strahlenausgabe ohne Leistungsschwankungen
- Komfortable Fernsteuerungsfunktion durch Handschalter
- Flache Touch-Tastatur, digitales LED Display, Umkehrung der Anzeige
- 750 speicherbare Einstellungen für kV und mAs
- Automatische Netzspannungskompensation
- Kabellose Aufnahmen durch Kondensator möglich
- Generatorsteuerung per RS232 Schnittstelle (optional)

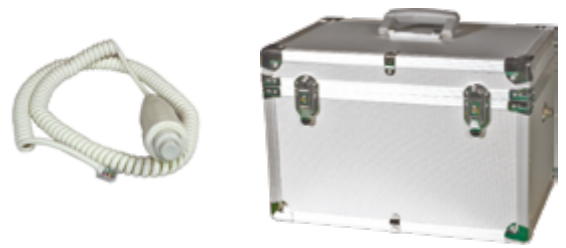


Spezifikationen

Modell		meX+100
Leistung	Röhre	110 kV/ 100 mA
	Spannung	40 - 110 kV, 1 kV Schritten
	mAs	0,1 - 100 mAs, 40 Schritte
	Max. Leistung	5,0 kW bei 75 kV
Röntgenröhre	Typ	CEI OX 110-3
	Brennfleck	1,5 mm
Kollimator	Min. Lichtfeld	5 cm x 5 cm @ 1 m FFA
	Max. Lichtfeld	35 cm x 35 cm @ 65 cm FFA
	Licht	LED
	Auto timer	30 Sek.
	Maßbandlänge	2 m
Strom	Laser Pointer	Dual Laser
	Energiezufuhr	100 - 240 VAC (Free-Voltage)
	Frequenz/ Phase	50 / 60 Hz, single phase
Kontrollfeld	Spannungs- ausgleich	± 10 %
	Digitale 7-teilige LED Anzeige, Umkehrung der Anzeige, Fernsteuerungsfunktion durch Handschalter, Programmierbare Voreinstellungen mit Speicherknopf, LED-Indikator für „ready“, „exp.“ und „wait“.	
Gewicht	19,6 kg	
Abmessungen (B x H x L)	254 x 225 x 423 mm	
Voreinstellungen	750 für kV und mAs	
Zertifizierung	Human CE 0123	

Standard Zubehör

Handschalter & Transportkoffer aus Aluminium



Optionales Zubehör

PXMS - 2010

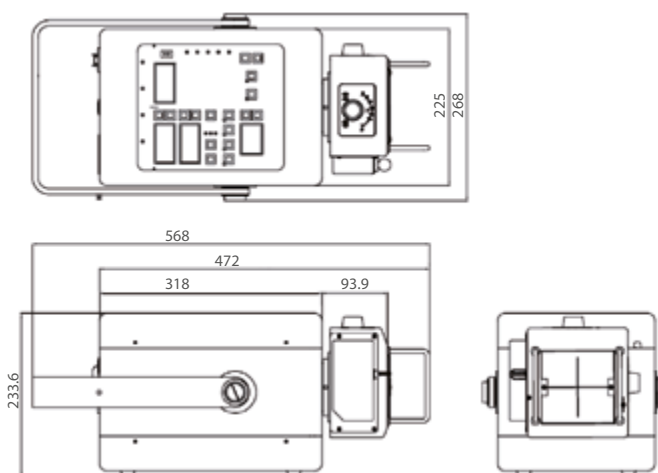


- Einfache Handhabung durch Gasfedertechnologie
- Maximale Höhe von 210 cm

- Faltbar und leicht zu transportieren



Abmessungen (mm)



CE 0123

meiVET by medical ECONET

Im Erlengrund 20 • 46149 Oberhausen

t: +49 (0) 208 / 377 890 - 90

f: +49 (0) 208 / 377 890 - 55

m: info@meivet.de

w: www.meivet.de