



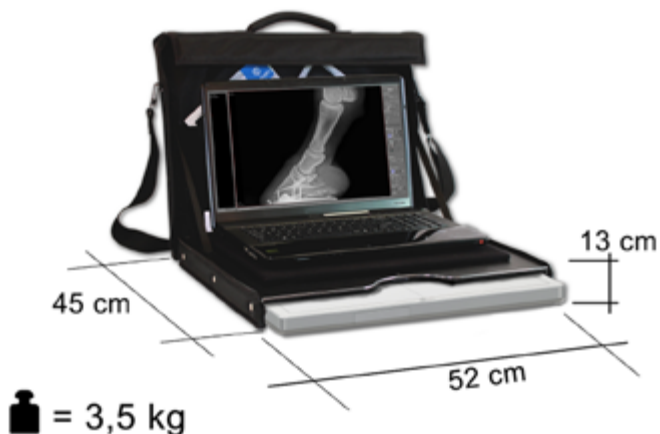
meX+1417LGW

Digitaler Röntgendetektor für Gemischtpraxen

- CsI-Szintillator
- Exzellente Bildqualität – 4,3lp/mm
- Extrem geringer Dosisbedarf
- W-LAN Verbindung ohne Router
- Kompatibel mit jedem Generator durch Automatische Belichtungserkennung (AED)
- Universell einsetzbar durch Kassettengröße
- Schutz gegen fallendes Sprühwasser und Fremdkörper durch IP53
- Leicht bedienbare meX+ Akquisitionsoftware (inklusive)



Mobilitätskomponenten des meX+1417LGW

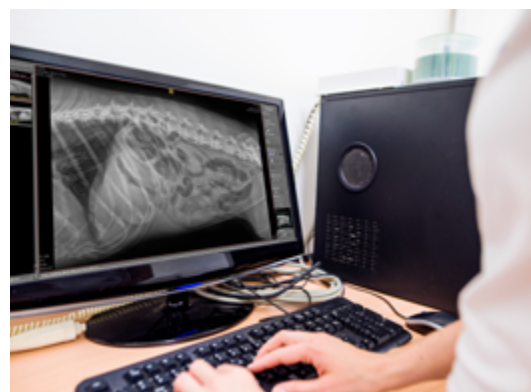


Akkulaufzeit ca. 6,5 Stunden, im Standby ca. 13 Stunden

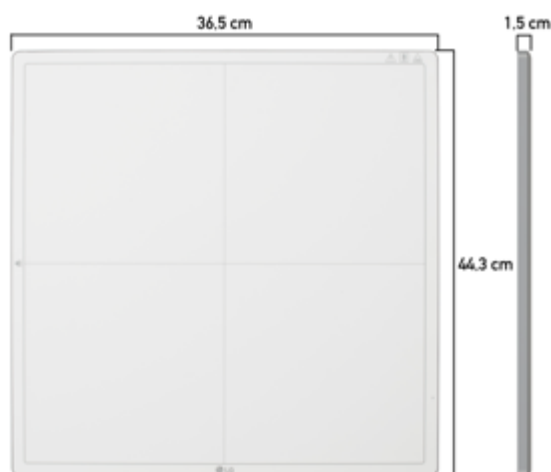


meX+ Akquisitionsoftware

- Röntgenhelfer mit etlichen Positionierungshilfen und Beispielbildern
- Sichere und schnelle Registrierung von Notfallpatienten
- Leichte Handhabung dank moderner Benutzeroberfläche
- Per Touchscreen bedienbar für schnellen und effizienten Arbeitsablauf
- Speicherung wiederkehrender Untersuchungsverfahren als Makros
- Erhältlich in vielen verschiedenen Sprachen
- Übernahme der Patientendaten per DICOM Worklist (optional)



Abmessungen



Spezifikationen

Schnittstelle	wireless
Röntgen Konverter	CsI
Abmessung	364,92 x 443,0 mm
Aktive Bildfläche	350,0 x 427,28 mm
Gewicht	2,95 kg
Pixelabstand	140 µm
Grenzauflösung	4,3 lp/mm
A / D Umwandlung	16 bit
Anzahl der Bildpunkte	2500 x 3052
Generierter Spannungsbereich	40 - 150 kV

meiVET by medical ECONET

Im Erlengrund 20 • 46149 Oberhausen

t: +49 (0) 208 / 377 890 - 90

f: +49 (0) 208 / 377 890 - 55

m: info@meivet.de

w: www.meivet.de

