

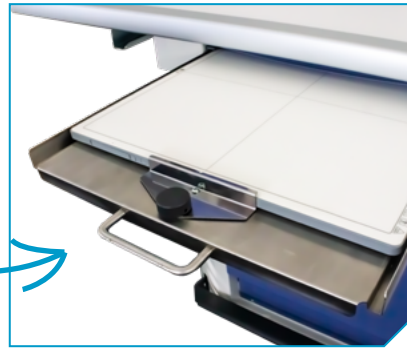
meX+1717LGC

Digitaler Röntgendetektor für Kleintiere

- Exzellente Bildqualität durch Csl & bis zu 5,0 lp/mm
- Extrem geringer Dosisbedarf
- Kompatibel mit jedem Generator durch Automatische Belichtungserkennung (AED)
- Universell einsetzbar durch Kassettengröße
- Leicht bedienbare meX+ Akquisitionsoftware (inklusive)
- Schutz gegen Flüssigkeiten und Fremdkörper durch IP41



Integrationsmöglichkeiten meX+1717LGC



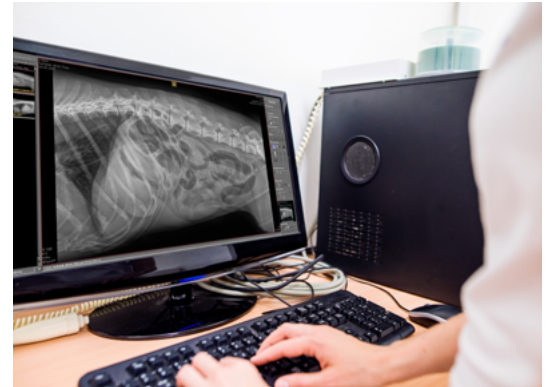
Detective Quantum Efficiency
Effizienz der Bilddarstellung
in Bezug zur Dosis

Hoher DQE des meX+1717LGC
(@0.1 lp/mm = 69,95% @ 0.26 µGy)
dadurch:

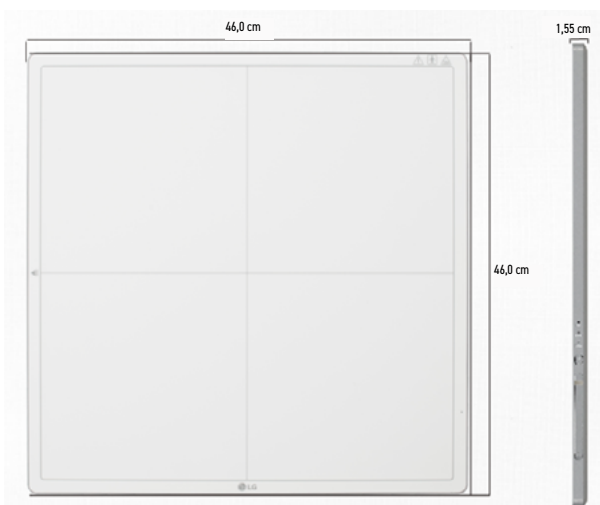
- Extrem geringer Dosisbedarf
- Exzellente Kontrastdarstellung

meX+ Akquisitionsoftware

- Röntgenhelfer mit etlichen Positionierungshilfen und Beispielbildern
- Sichere und schnelle Registrierung von Notfallpatienten
- Leichte Handhabung dank moderner Benutzeroberfläche
- Per Touchscreen bedienbar für schnellen und effizienten Arbeitsablauf
- Speicherung wiederkehrender Untersuchungsverfahren als Makros
- Erhältlich in vielen verschiedenen Sprachen
- Übernahme der Patientendaten per DICOM Worklist (optional)



Abmessungen



Spezifikationen

Schnittstelle	kabelgebunden
Röntgen Konverter	CsI
Abmessung	460 x 460 x 15,5 mm
Aktive Bildfläche	430,08 x 430,08 mm
Gewicht	3,2 kg
Pixelabstand	140 µm
Grenzauflösung	bis zu 5,0 lp/mm
A / D Umwandlung	16 bit
Anzahl der Bildpunkte	3072 x 3072
Generierter Spannungsbereich	40 - 150 kV

meiVET by medical ECONET

Im Erlengrund 20 • 46149 Oberhausen

t: +49 (0) 208 / 377 890 - 90

f: +49 (0) 208 / 377 890 - 55

m: info@meivet.de

w: www.meivet.de

